

一般的な電子メールソフトの設定

Outlook Express 5、6の場合



① スタートメニューのプログラムから、
またはデスクトップ上のアイコンから
[Outlook Express] を起動します。

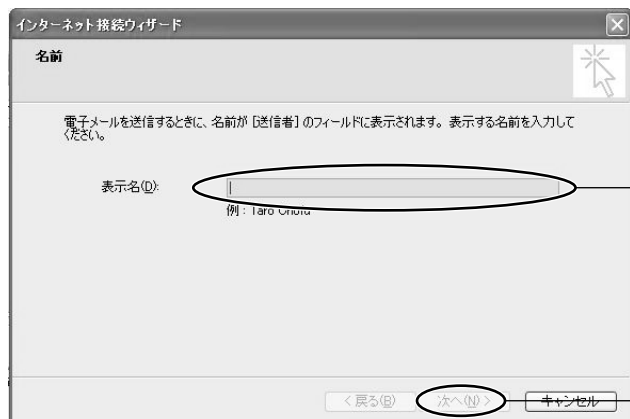


② [ツール] をクリックし、メニューの中から
[アカウント] をクリックします。



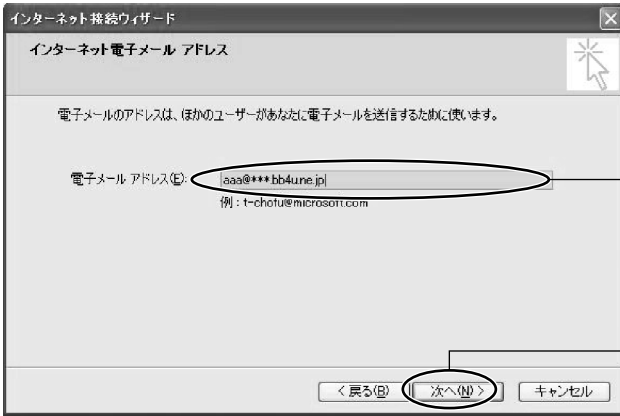
③ [インターネットアカウント] のメールタブを
クリックします。

④ アカウントの [追加] をクリックし、
[メール] をクリックします



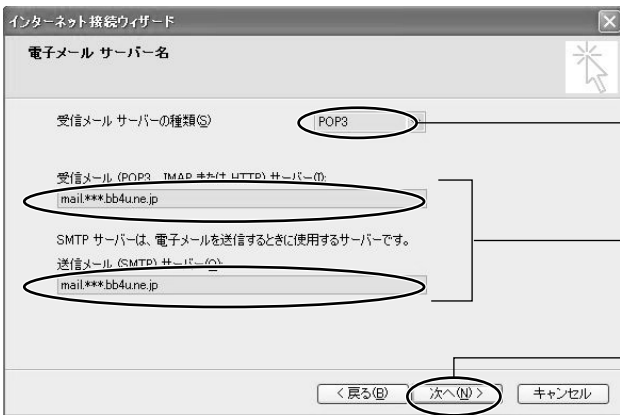
⑤ [インターネット接続ウィザード] の [表示名] に
ご利用者名を入力します。
この表示名はメール送信時に差出人として
記載される名前になります。
ご本名でも任意の名称 (インターネット上の
ハンドルネームなど) でもかまいません。

⑥ 入力後、[次へ] をクリックします。



⑦インターネット電子メールアドレス画面の「電子メールアドレス」に当社より取得された電子メールアドレスを入力します。左図の電子メールアドレスは入力例です。

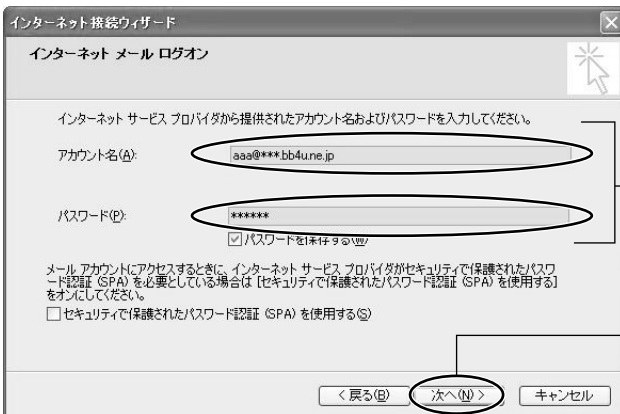
⑧入力後、「次へ」をクリックします。



⑨電子メールサーバー名画面の受信メールサーバーの種類は、「POP3」を選択します。

⑩「受信メールサーバー」、「送信メールサーバー」にmail.マシンのドメイン名を入力します。左図の電子メールアドレスは入力例です。各サーバー名は完了通知書に記載されていますので、ご参照ください。

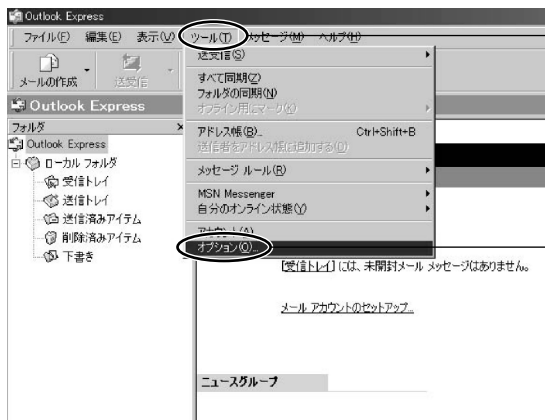
⑪入力後、「次へ」をクリックします。



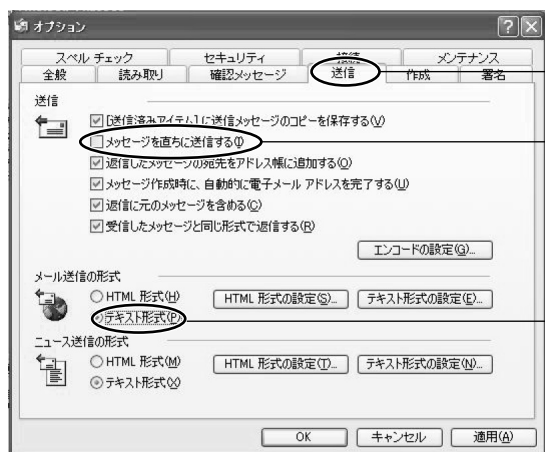
⑫インターネットメールログオン画面の「アカウント名」、「パスワード」に当社より取得されたアカウント名、パスワードを入力します。アカウント名にはメールアドレスすべてを入力してください。

⑬入力後、「次へ」をクリックします。

⑭設定完了画面の「完了」をクリックするとメイン画面に戻ります。

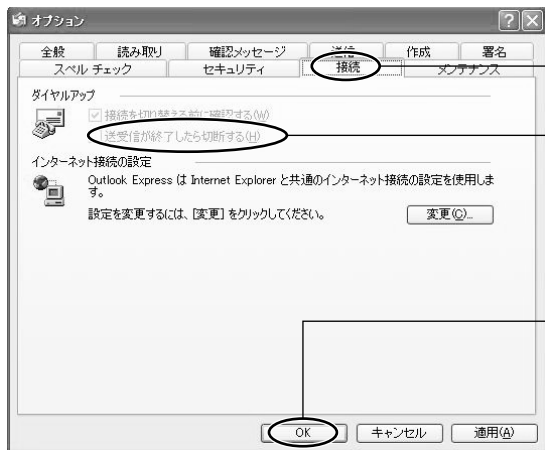


⑮ [ツール] をクリックし、メニューの中から [オプション] をクリックします。



⑯ [送信] タブをクリックし、 [メッセージを直ちに送信する] のチェックを外します。

[テキスト形式] にチェックを入れます。



⑰ [接続] タブをクリックし、 [送受信が終了したら切断する] のチェックを外します。

⑱ [OK] をクリックして設定は完了です。

⑲ メイン画面に戻り、電子メールがご利用できます。
⑳ 入力後、[次へ] をクリックします。

送信方法 (POP before SMTP 設定)

メール作成後、[ツール] から [送受信] を選択し、[すべて受信] をクリックします。受信作業が完了したら、[ツール] から [送受信] を選択し、[すべて送信] をクリックします。送信に成功すると、送信したメールは [送信済みアイテム] に移動します。送信に失敗したメールは [送信トレイ] フォルダに移動します。